



Libertad y Orden
Ministerio de Ambiente,
Vivienda y Desarrollo Territorial
República de Colombia



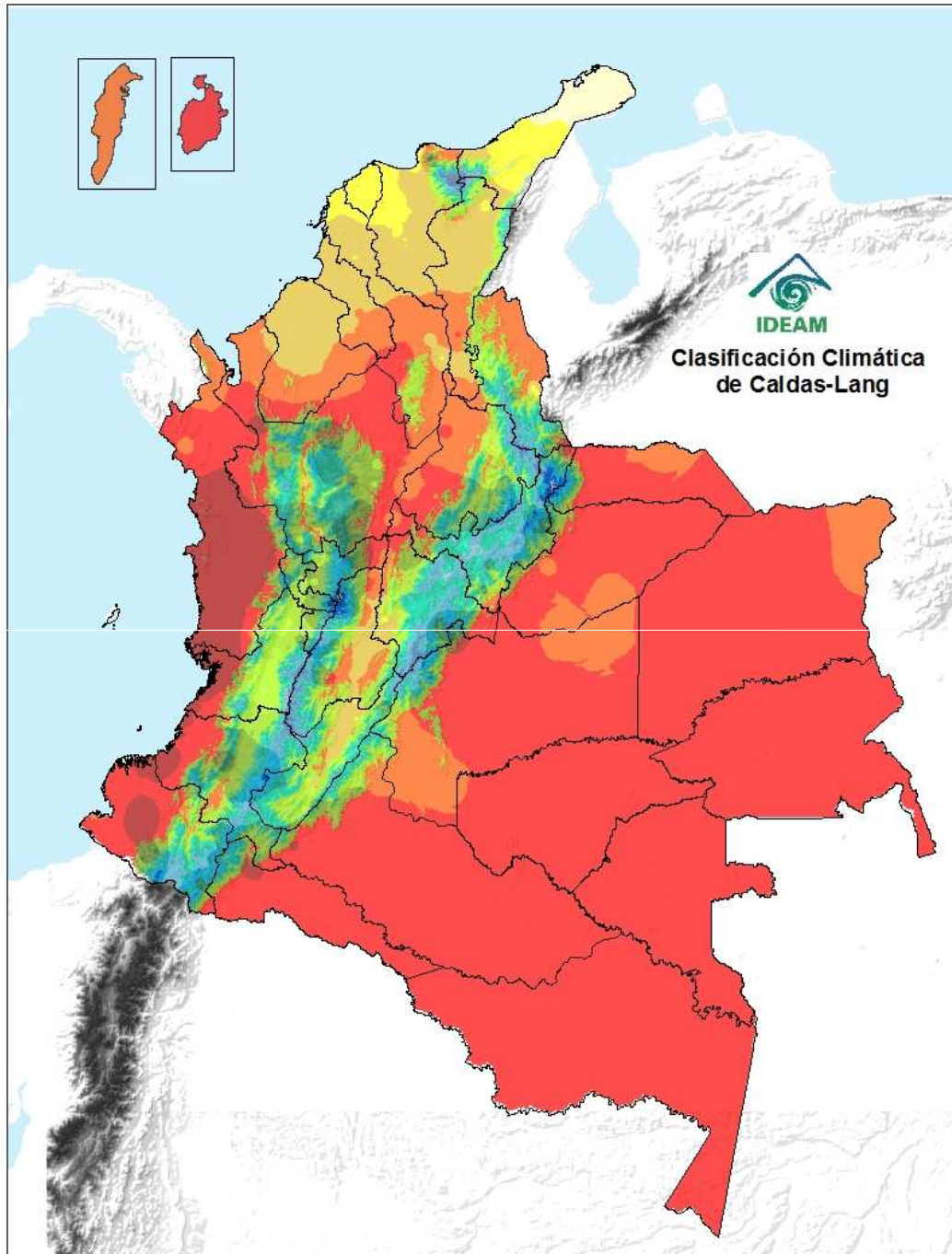
IDEAM

Instituto de Hidrología,
Meteorología y
Estudios Ambientales



CLASIFICACIONES CLIMATICAS COLOMBIA

Preparado por Grupo de Climatología
y Agrometeorología-
Subdirección de Meteorología -
IDEAM



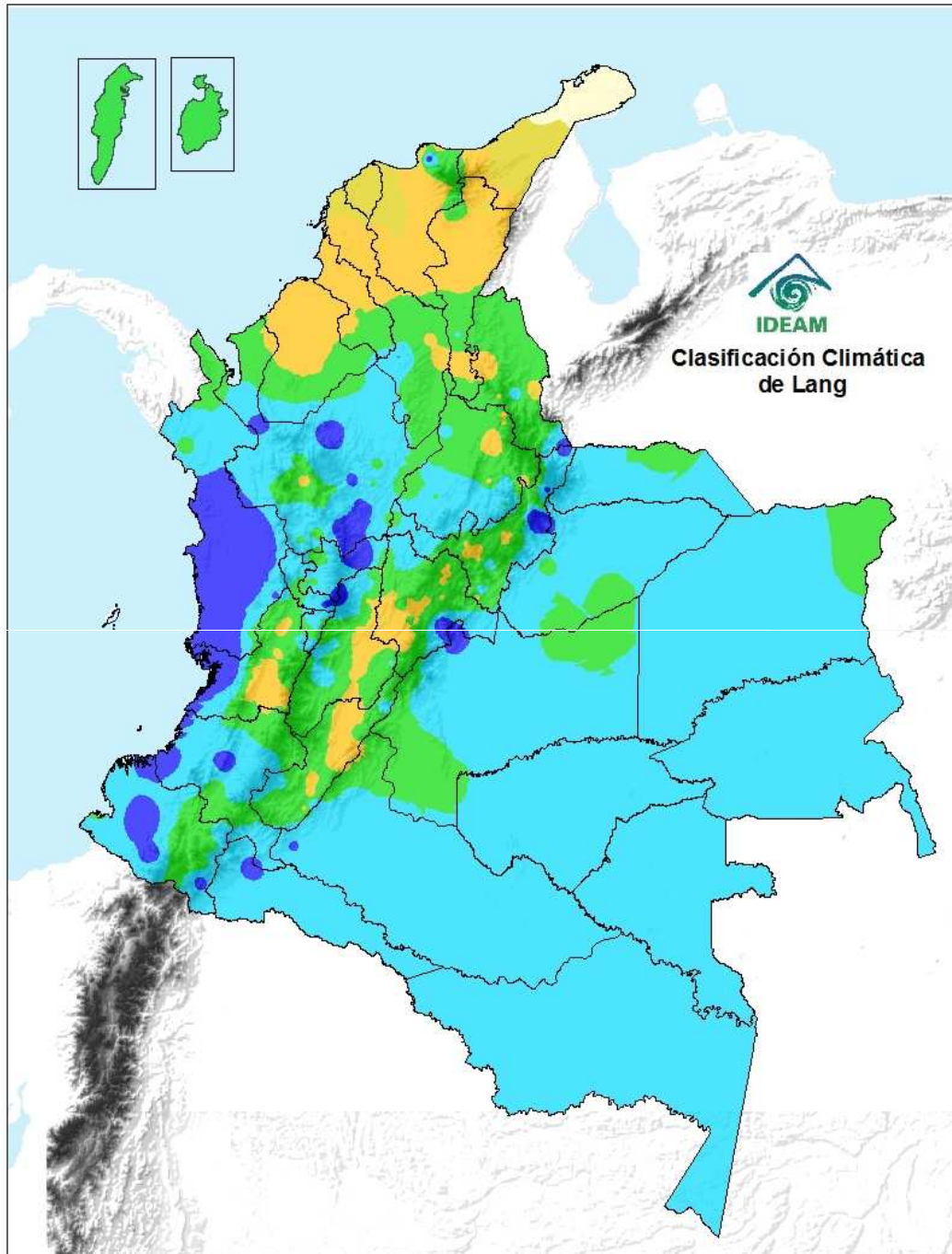
Instituto de Hidrología,
Meteorología y
Estudios Ambientales



Clasificación climática de Caldas - Lang

Legenda

	Calido desertico		Frio humedo
	Calido arido		Frio superhumedo
	Calido semiarido		Muy frio semiarido
	Calido semihumedo		Muy frio semihumedo
	Calido humedo		Muy frio humedo
	Calido superhumedo		Muy frio superhumedo
	Templado arido		Extremadamente frio semiarido
	Templado semiarido		Extremadamente frio semihumedo
	Templado semihumedo		Extremadamente frio humedo
	Templado humedo		Extremadamente frio superhumedo
	Templado superhumedo		Nival semiarido
	Frio arido		Nival semihumedo
	Frio semiarido		Nival humedo
	Frio semihumedo		Nival superhumedo



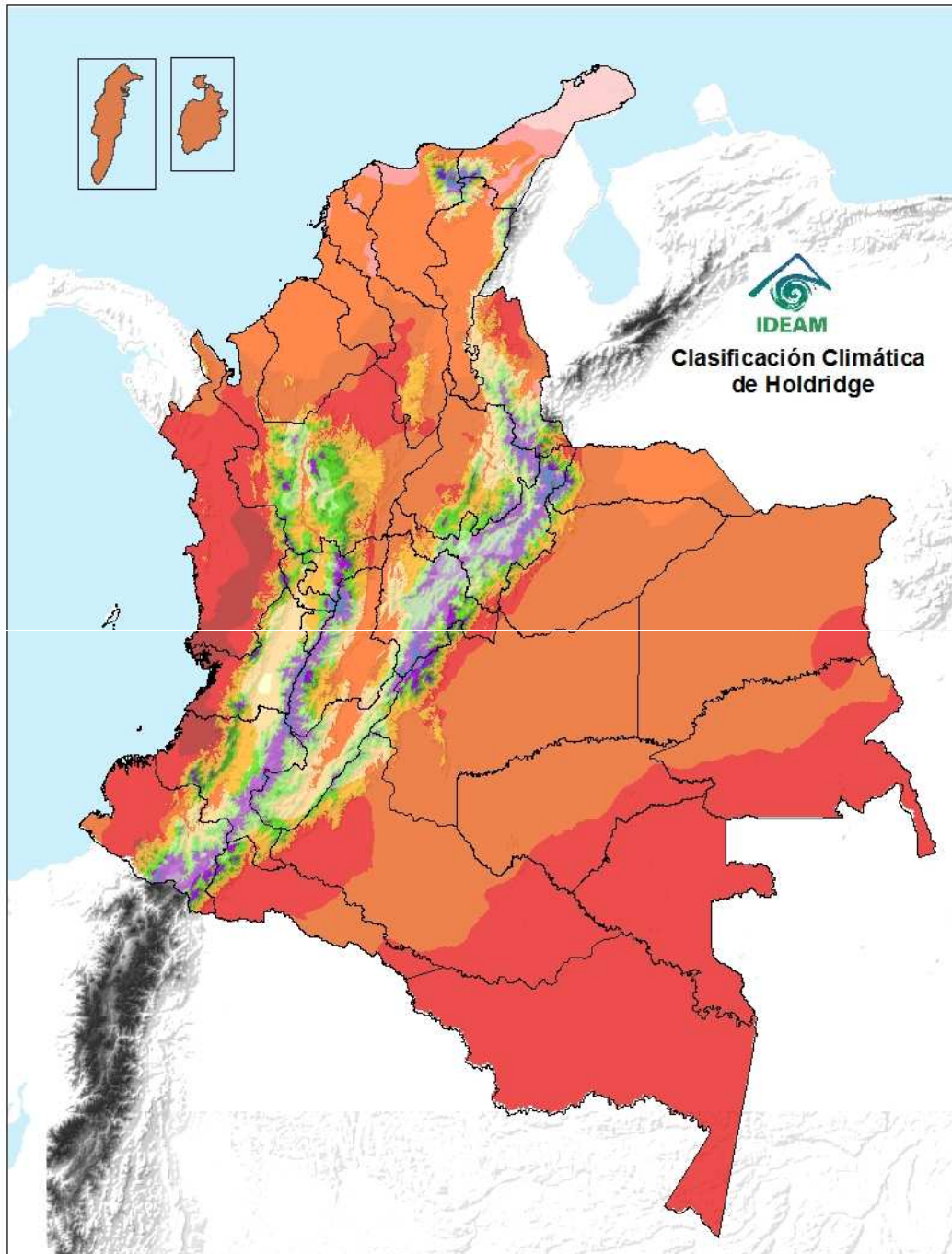
Instituto de Hidrología,
Meteorología y
Estudios Ambientales



Clasificación climática de Lang

Leyenda

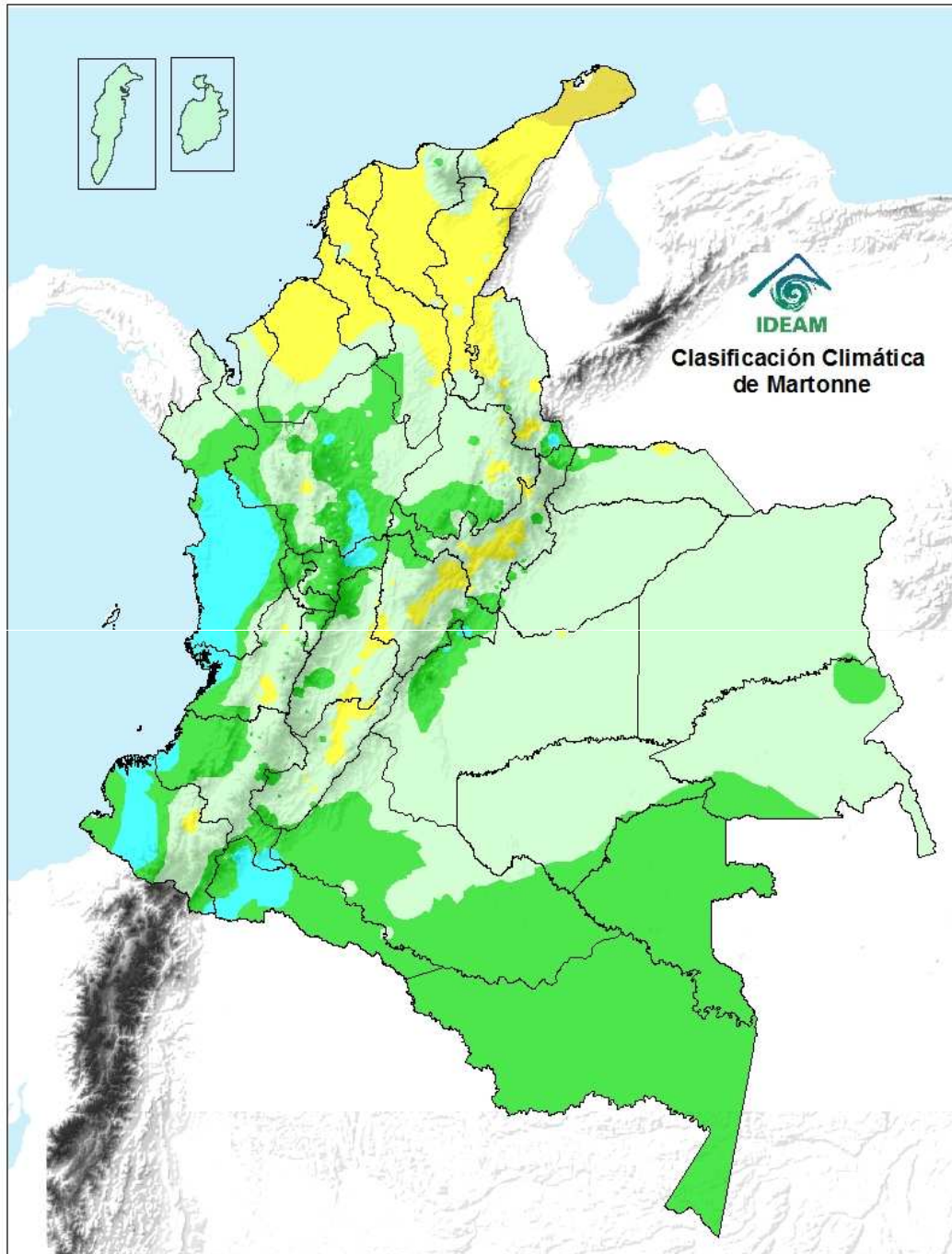
- Desertico (0-a 20)
- Arido (20 a 40)
- Semiarido (40 a 60)
- Semihumedo (60 a 100)
- Humedo (100 a 160)
- Superhumedo (mayor a 160)



Clasificación climática de Holdridge

Legenda

	Cálido árido		Frío húmedo
	Cálido muy seco		Frío muy húmedo
	Cálido seco		Frío pluvial
	Cálido húmedo		Muy frío muy seco
	Cálido muy húmedo		Muy frío seco
	Cálido pluvial		Muy frío húmedo
	Templado muy seco		Muy frío muy húmedo
	Templado seco		Extremadamente frío muy seco
	Templado húmedo		Extremadamente frío seco
	Templado muy húmedo		Extremadamente frío húmedo
	Templado pluvial		Extremadamente frío muy húmedo
	Frío muy seco		Nival muy seco
	Frío seco		Nival seco



Instituto de Hidrología,
Meteorología y
Estudios Ambientales



Clasificación climática de Martonne

Leyenda

- Árido (0 - 5)
- Semiárido (5 - 10)
- Subhúmedo (10 - 30)
- Húmedo (30 - 70)
- Húmedo lluvioso (70 - 150)
- Húmedo lluvioso, sin diferencias estacionales, todo el año (> 150)